

Baureihe HSV

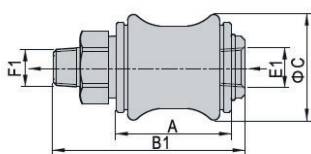
Produktbild



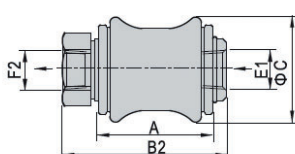
Technische Daten

Betätigung	Handschiebeventil
Medium	gefilterte Druckluft 40 µ, mit oder ohne Schmierung
Schmierung	nicht notwendig
Druckbereich	0 - 10 bar
Prüfdruck	15 bar
Temperatur (°C)	-20 bis +70
Werkstoff	Aluminium

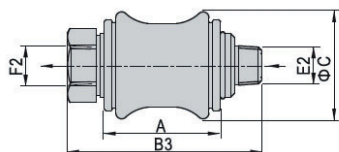
Standard



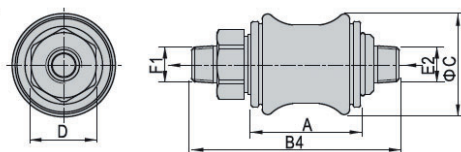
2 x Aussengewinde (FF)



Innen- und Aussengewinde (SF)



2 x Innengewinde (SS)



Typ	A	B1	B2	B3	B4	C	D	E1	E2	F1	F2
HSV18	30	50	43	50	57	27,5	17	1/8"	1/8"	1/8"	1/8"
HSV14	32,5	58	47	58	69	30	19	1/4"	1/4"	1/4"	1/4"
HSV38	39	68,5	55,5	68,5	81,5	35,5	22	3/8"	3/8"	3/8"	3/8"
HSV12	50	85,5	70,5	85,5	100,5	44	30	1/2"	1/2"	1/2"	1/2"
HSV34	58	96,5	79,5	96,5	113,5	53,5	36	3/4"	3/4"	3/4"	3/4"
HSV10	70	114,5	96,5	114,5	132,5	65,5	44	1"	1"	1"	1"

Bestellbezeichnung

HSV	18	SS
	18: G 1/8" 14: G 1/4" 38: G 3/8" 12: G 1/2" 34: G 3/4" 10: G 1"	leer: Standard SS: 2 x Aussengewinde FF: 2 x Innengewinde SF: Innen- und Aussengewinde