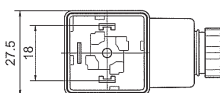
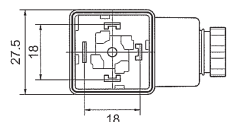
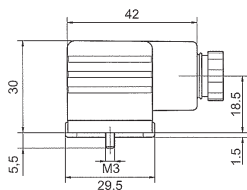


Gerätesteckdose Baureihe KA

DIN 43650-A



Maßzeichnung



KA 04	3 + Erde
KA 13	2 + Erde
Form	A
Kabeleingang	PG 9 (6-8 mm), PG 11 - 1/2" NPTF (8-10 mm)
Isolationsklasse	VDE 0110 1/89 - Class C
Nennspannung	max. 250 V ac - max. 300 V dc (IEC 664)
Nennstrom	10A (max. 16A / 40°C)
Durchgangswiderstand	≤ 4 mΩ
Leitungsquerschnitt	max. 1,5 mm ²
Gehäuse schwarz/grau	für Schaltkreise 00 - D1 - V1 - T1 - S1 - R1
Gehäuse transparent	für Schaltkreise L0 - L3 - L4 - D0 - D5 - V0 - V5 - T5 - S5
Werkstoff Dichtung	NBR
Werkstoff Gehäuse	Polyamid
Befestigungsschraube	M3 x 32

Stecker ohne Schaltkreis

	PG 9	PG 11	1/2 NPTF	Gehäuse schwarz	Gehäuse grau
3 + Erde	•			KA042000B9	KA042000A9
		•		KA042000B1	KA042000A1
			•	KA042000B3	KA042000A3
2 + Erde	•			KA132000B9	KA132000A9
		•		KA132000B1	KA132000A1
			•	KA132000B3	KA132000A3

Stecker mit NBR-Profilichtung und Erdungsposition 12

Stecker mit Schaltkreis				L3	V5	T5	R1
Kabeleingang PG 9							
2 + Erde	24V	115V	230V				
schwarz	•						KA132R11B9
		•					KA132R12B9
			•				KA132R13B9
transparent	•			KA132L34T9	KA132V54T9	KA132T54T9	
		•		KA132L35T9	KA132V55T9		
			•	KA132L36T9	KA132V56T9		

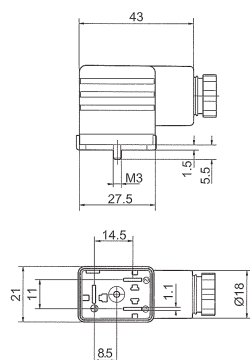
Gehäuse transparent oder schwarz, PG 9 Kabeleingang, NBR-Profilichtung, LED-gelb, Erdungsposition 12

Gerätesteckdose Baureihe KB

Industrierausführung



Maßzeichnung



KB 13	2 + Erde
Form	B Industrierausführung
Kabeleingang	PG 7 (4-6 mm), PG 9 (6-8 mm)
Isolationsklasse	VDE 0110 1/89 - Class C
Nennspannung	max. 250 V ac - max. 300 V dc (IEC 664)
Nennstrom	10A (max. 16A / 40°C)
Durchgangswiderstand	≤ 4 mΩ
Leitungsquerschnitt	max. 1,5 mm ²
Gehäuse schwarz/grau	für Schaltkreise 00 - D1 - V1 - T1
Gehäuse transparent	für Schaltkreise L0 - L3 - D0 - D5 - V0 - V5 - T5
Werkstoff Dichtung	NBR
Werkstoff Gehäuse	Polyamid
Befestigungsschraube	M3 x 32

Stecker ohne Schaltkreis

	PG 9	PG 11	Gehäuse schwarz	Gehäuse grau
2 + Erde	•		KB132000B7	
		•	KB132000B9	
	•			KB132000A7
		•		KB132000A9

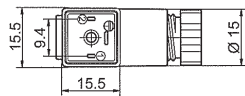
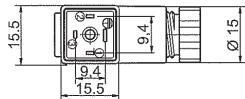
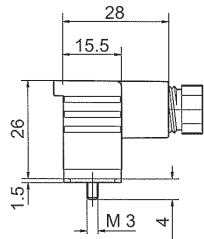
Stecker mit NBR-Profilichtung und Erdungsposition 12

Stecker mit Schaltkreis	L3	D5	V5	T5
Kabeleingang PG 9				
2 + Erde				
24V	KB132L34T9	KB132D54T9	KB132V54T9	KB132T54T9
115V	KB132L35T9		KB132V55T9	
230V	KB132L36T9		KB132V56T9	

Gehäuse transparent, PG 9 Kabeleingang, NBR-Profilichtung, LED-gelb, Erdungsposition 12



Maßzeichnung



KD 04	3 + Erde
KD 13	2 + Erde
Form	C Industrierausführung
Kabeleingang	PG 7 (4-6 mm)
Isolationsklasse	VDE 0110 1/89 - Class C
Nennspannung	max. 250 V ac - max. 300 V dc (IEC 664)
Nennstrom	6A (max. 10A / 40°C)
Durchgangswiderstand	≤ 4 mΩ
Leitungsquerschnitt	max. 0,75 mm ²
Gehäuse schwarz/grau	für Schaltkreise 00 - D1 - V1 - T1
Gehäuse transparent	für Schaltkreise L0 - L3 - D0 - D5 - V0 - V5 - T5
Werkstoff Dichtung	NBR
Werkstoff Gehäuse	Polyamid
Befestigungsschraube	M3 x 28

Stecker ohne Schaltkreis

	PG 7	Gehäuse schwarz	Gehäuse grau
3 + Erde	•	KD046000B7	KD046000A7
2 + Erde	•	KD136000B7	KD136000A7

Stecker mit NBR-Flachdichtung und Erdungsposition 6

Stecker mit Schaltkreis Kabeleingang PG 7	L3	D5	V5
2 + Erde			
24V	KD136L34T7	KD136D54T7	KD136V54T7
115V	KD136L35T7		KD136V55T7
230V	KD136L36T7		KD136V56T7

Gehäuse transparent, PG 7 Kabeleingang, NBR-Profilabdichtung, LED-gelb, Erdungsposition 6