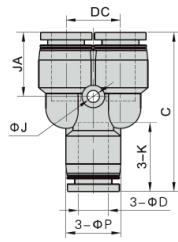


Y-Anschluss

Baureihe K51



Typ	øD	øP	C	K	øJ	JA	DC		
K510040	4	9	31,5	14	3,2	13	10		
K510060	6	12,5	37	16,5	3,2	15,5	12		
K510080	8	15	42,5	18,5	3,2	17	14,5		
K510100	10	18	48,5	21	4,3	19,5	18		
K510120	12	21	54,5	23	4,3	21	20,5		

Typ	øDA	øDB	C	øP	KA	KB	øJ	JA	DC
K516040	6	4	36,5	12,5	16,5	14	3,2	15	12
K518060	8	6	42	15	18,5	16,5	3,2	16,5	14,5
K511080	10	8	48,5	18	21	18,5	4,3	19	18
K511280	12	8	54	21	23	18,5	4,3	20,5	20,5
K511210	12	10	54,5	21	23	21	4,3	21	20,5