

Ventile

Nocken - Tasten - Rollenventile

Baureihe M3 - M5

Seite 12 - 13



Baureihe CM3

Seite 14 - 17



Baureihe M3 - M5

Nocken - Tasten - Rollenventile 3/2 - 5/2 Wege, G1/8" - G1/4"

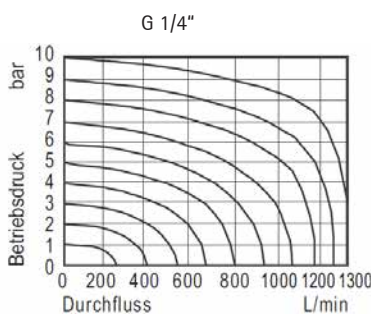
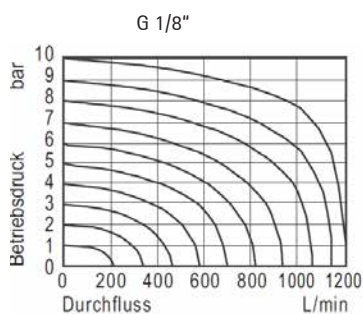
Produktbild



Technische Daten

Betätigung	Drucktaste
Medium	gefilterte Druckluft 40 µ, mit oder ohne Schmiering
Schmiering	nicht notwendig
Druckbereich	2 ~ 10 bar
Prüfdruck	15 bar
Temperatur (°C)	-20 bis +70
Werkstoff	Aluminium

Durchflussdiagramm



Betätigungs- und Schaltwege in mm

Typ	Ventilschieber	Schaltweg	Typ	Ventilschieber	Rollenhub
M3(M5)-B	2,0 - 3,3	-	M3(M5)-R	2,0 - 3,3	4,6 - 6,8
M3(M5)-PF	2,0 - 3,3	3,8 - 5,1	M3(M5)-L	2,0 - 3,3	5,0 - 7,8
M3(M5)-PP	2,0 - 3,3	3,8 - 5,1	M3(M5)-C	2,0 - 3,3	11,0 - 16,0
M3(M5)-PM	2,0 - 3,3	3,8 - 5,1	M3(M5)-D	2,0 - 3,3	5,5 - 8,0
M3(M5)-PL	2,0 - 3,3	5,9 - 7,2			
M3(M5)-HS	2,0 - 3,3	5,1 - 6,4			

Bestellbezeichnung

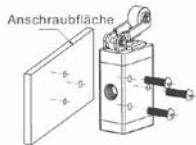
M3	PM	210	06	P
M3 = 3/2 Wege M5 = 5/2 Wege	Ausführung B: Standard C: Hebel lang, monostabil D: Hebel kurz, monostabil Y: Kipphebel, bistabil R: Hebel mit Rolle L: Rolle mit freiem Rücklauf PL: Pilztaste, bistabil PP: Drucktaste, monostabil PF: Druckknopf flach, monostabil PM: Pilztaste, monostabil HS: Drehknopf, monostabil	Baugröße 210	05: M5 auf Anfrage 06: G 1/8" 08: G 1/4"	Schalterfarbe R: rot G: grün S: schwarz

Nocken - Tasten - Rollenventile 3/2 - 5/2 Wege, G1/8" - G1/4"

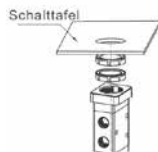
Baureihe M3 - M5

Technische Daten

Gehäusebefestigung

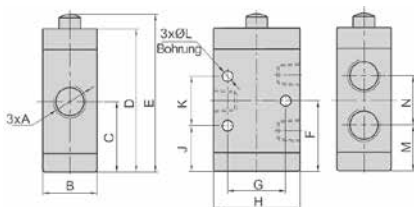


Schalttafleinbau



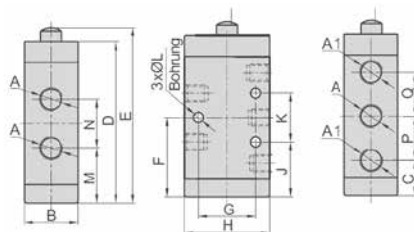
Abmessungen

	M3-B-210		M3-B-210
A	06: 1/8"	G	23,5
	08: 1/4"	H	35
B	22	J	18,5
C	28,5	K	20
D	58	L	4,3
E	63,8	M	18,5
F	28,5	N	20

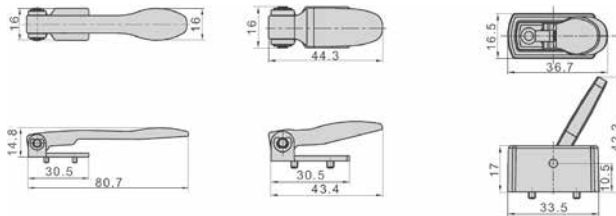


Abmessungen

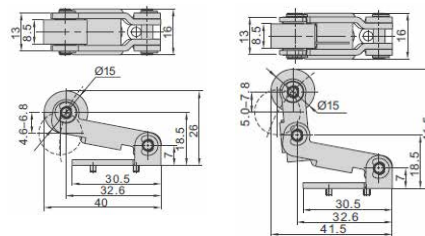
	M5-B-210		M5-B-210
A	06: 1/8"	G	23,5
	08: 1/4"	H	35
A1	06: 1/8"	J	22,5
	08: 1/8"	K	20
B	22	L	4,3
C	14,5	M	22,5
D	66	N	20
E	71,8	P	18
F	32,5	Q	18



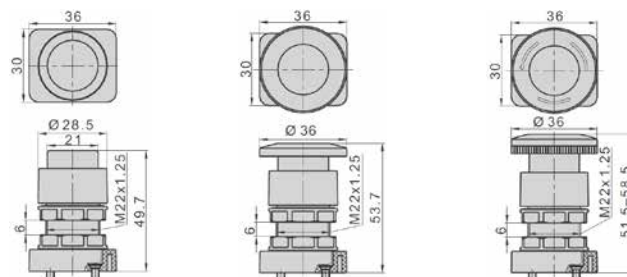
C Hebel, lang	D Hebel, kurz	Y Kipphebel
M3C210-P13A	M3D210-P13A	M3Y210-P13A



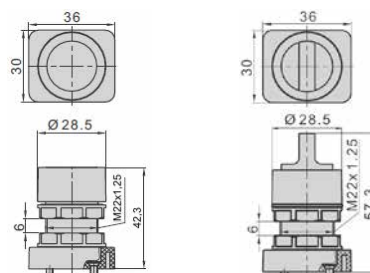
R Rollenhebel	L Rollenhebel mit freiem Rücklauf
M3R210-P14A	M3L210-P14A



PP Druckknopf	PM Pilztaster, monostabil	PL Pilztaster, bistabil
S3PP05-P11A - grün	S3PM05-P11A - grün	S3PL05-P12A - rot
S3PP05-P12A - rot	S3PM05-P12A - rot	
S3PP05-P13A - schwarz	S3PM05-P13A - schwarz	



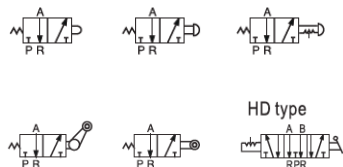
PF Druckknopf, flach	HS Drehknopf
S3PF05-P11A - grün	S3HS05-P11A - grün
S3PF05-P12A - rot	S3HS05-P12A - rot
S3PF05-P13A - schwarz	S3HS05-P13A - schwarz



Baureihe CM3

Nocken - Tasten - Rollenventile 3/2 - 5/3 Wege, G1/8" - G1/4"

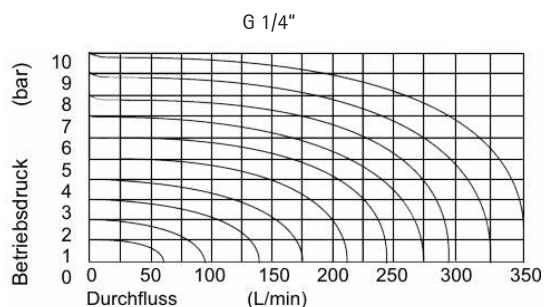
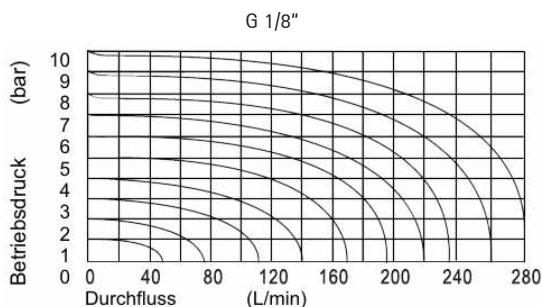
Produktbild



Technische Daten

Betätigung	Drucktaste
Medium	gefilterte Druckluft 40 µ, mit oder ohne Schmierung
Schmierung	nicht notwendig
Druckbereich	1,5 ~ 10 bar
Prüfdruck	15 bar
Temperatur (°C)	-20 bis +70
Werkstoff	Aluminium

Durchflussdiagramm



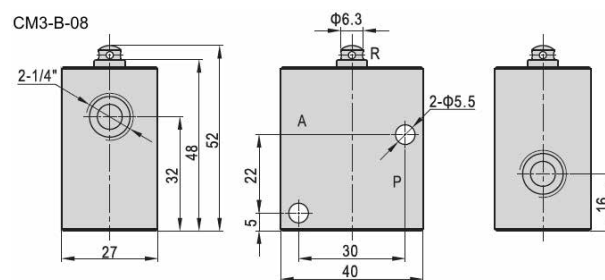
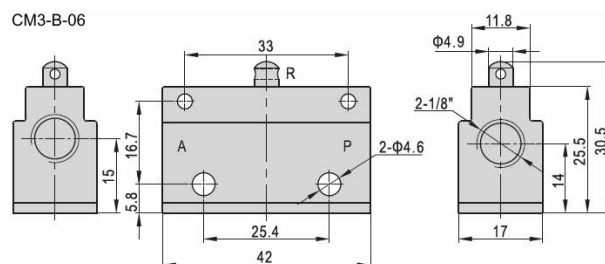
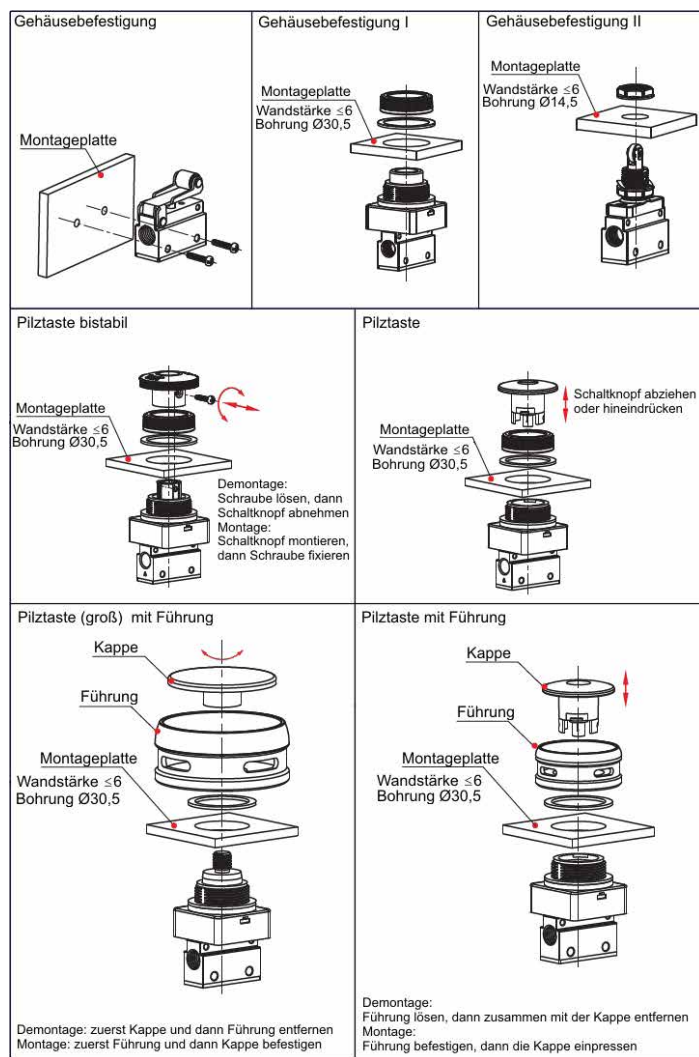
Bestellbezeichnung

CM3	PM	06	P
CM3 = 3/2 - 5/3 Wege	Ausführung B: Standard R: Hebel mit Rolle L: Rolle mit freiem Rücklauf V: senkrechte Rolle Y: Kipphebel, bistabil PL: Pilztaste, bistabil PP: Drucktaste, monostabil PF: Drucktaste, flach PM: Pilztaste, monostabil PMS: Pilztaste mit Führung PMX: Pilztaste (groß) mit Führung HS: Drehknopf, monostabil HD: 2 x Drehknopf, monostabil	05: M5 auf Anfrage 06: G 1/8" 08: G 1/4"	Typ B, R, L, V, Y PL PP, PF, PM PMS, PMX HS, HD Farbe - R: rot R: rot G: grün B: schwarz Y: gelb

Nocken - Tasten - Rollenventile 3/2 - 5/3 Wege, G1/8" - G1/4"

Baureihe CM3

Technische Daten



Betätigungs- und Schaltwege

Typ	Ventilschieber	Schaltweg	Typ	Ventilschieber	Rollenhub
CM3-B-06	1,5 - 3,0	-	CM3-B-08	2,4 - 4,0	-
CM3-R-06	1,5 - 2,5	3,0 - 4,8	CM3-R-08	2,4 - 3,2	6,8 - 9,0
CM3-L-06	1,5 - 2,3	3,0 - 4,8	CM3-L-08	2,4 - 3,2	7,2 - 9,7
CM3-V-06	1,5 - 3,0	2,7 - 4,2	CM3-V-08	2,4 - 4,0	2,6 - 4,2
CM3-Y-06	1,5 - 2,5	3,0 - 4,8	CM3-Y-08	2,4 - 3,2	6,8 - 9,0
CM3-PL-06	1,5 - 2,5	4,0 - 5,5	CM3-PL-08	2,4 - 3,5	4,0 - 5,5
CM3-PP-06	1,5 - 3,0	4,0 - 5,5	CM3-PP-08	2,4 - 4,0	4,0 - 5,5
CM3-PF-06	1,5 - 3,0	4,0 - 5,5	CM3-PF-08	2,4 - 4,0	4,0 - 5,5
CM3 HS-06	1,5 - 3,0	4,0 - 5,5	CM3 HS-08	2,4 - 4,0	4,0 - 5,5
CM3 HD-06	1,5 - 3,0	4,0 - 5,5	CM3 HD-08	2,4 - 4,0	4,0 - 5,5
CM3-PM-06	1,5 - 3,0	4,0 - 5,5	CM3-PM-08	2,4 - 4,0	4,0 - 5,5
CM3-PMS-06	1,5 - 3,0	4,0 - 5,5	CM3-PMS-08	2,4 - 4,0	4,0 - 5,5
CM3-PMX-06	1,5 - 3,0	4,0 - 5,5	CM3-PMX-08	2,4 - 4,0	4,0 - 5,5

Baureihe CM3

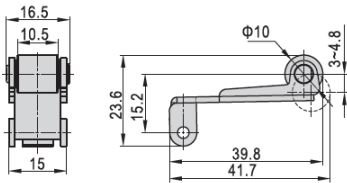
Nocken - Tasten - Rollenventile 3/2 - 5/3 Wege, G1/8" - G1/4"

Technische Daten

R Rollenhebel

CM3R06-P1

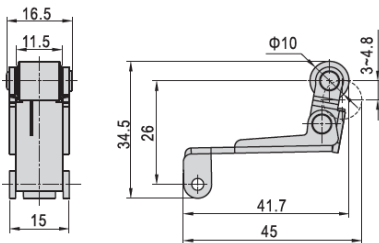
passend zu CM3-B-06



L Rollenhebel mit freiem Rücklauf

CM3L06-P1

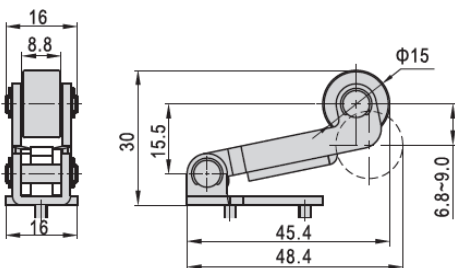
passend zu CM3-B-06



R Rollenhebel

CM3L08-P1

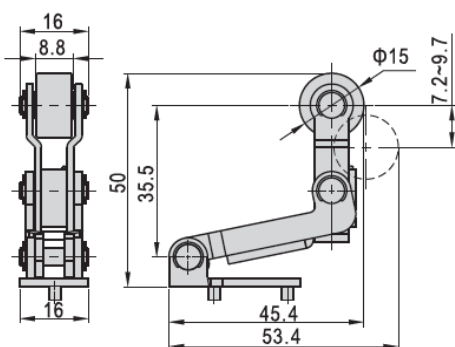
passend zu CM3-B-08



L Rollenhebel mit freiem Rücklauf

CM3L08-P1

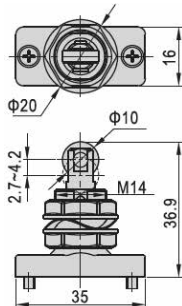
passend zu CM3-B-08



V senkrechte Rolle

CM3V06-P1

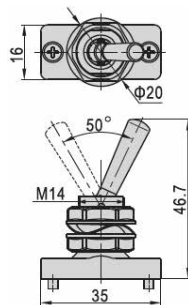
passend zu CM3-B-06, CM3-B-08



Y Kipphebel, bistabil

CM3Y06-P1

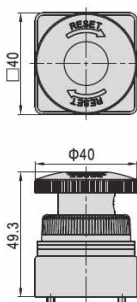
passend zu CM3-B-06, CM3-B-08



PL Pilztaste, bistabil

CM3PL06-P2

passend zu CM3-B-06, CM3-B-08

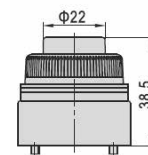
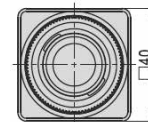


PP Drucktaste, monostabil

CM3PP06-P_*

passend zu CM3-B-06, CM3-B-08

- * P1 = grün
- * P2 = rot
- * P3 = schwarz
- * P4 = gelb

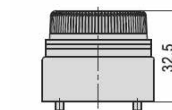
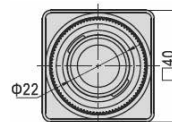


PP Drucktaste, flach

CM3PF06-P_*

passend zu CM3-B-06, CM3-B-08

- * P1 = grün
- * P2 = rot
- * P3 = schwarz
- * P4 = gelb



Nocken - Tasten - Rollenventile 3/2 - 5/3 Wege, G1/8" - G1/4"

Baureihe CM3

VENTILE

PNEUMATIKZYLINDER

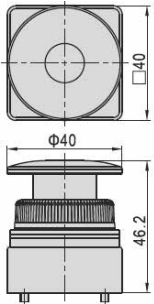
DRUCKLUFTAUFBEREITUNG

STROM- U. SPERRVENTILE

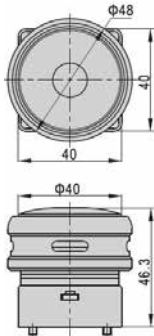
VERBINDUNGSELEMENTE

Technische Daten

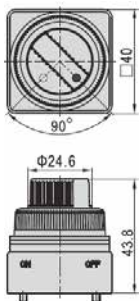
PP Pilztaste, monostabil
CM3PM06-P_*
passend zu CM3-B-06, CM3-B-08
* P1 = grün
* P2 = rot
* P3 = schwarz
* P4 = gelb



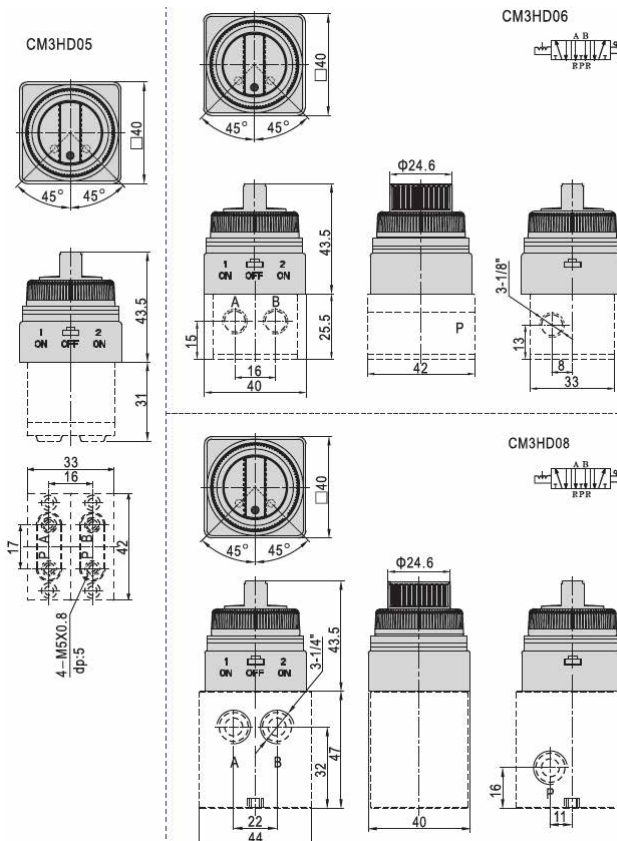
PMS Pilztaste mit Führung
CM3PMS06-P_*
passend zu CM3-B-06, CM3-B-08
* P1 = grün
* P2 = rot
* P3 = schwarz
* P4 = gelb



HS Drehknopf, monostabil
CM3HS06-P_*
passend zu CM3-B-06, CM3-B-08
* P1 = grün
* P2 = rot
* P3 = schwarz
* P4 = gelb



HD 2 x Drehknopf, monostabil
CM3HD06-P_*
passend zu CM3-HD-06, CM3-HD-08
* P1 = grün
* P2 = rot
* P3 = schwarz
* P4 = gelb



PMX Pilztaste (groß) mit Führung
CM3PMX06-P_*
passend zu CM3-B-06, CM3-B-08
* P1 = grün
* P2 = rot
* P3 = schwarz
* P4 = gelb

